

RETROSPECTIVE ECONOMIQUE

**Restitution à Yamoussoukro
26-28 avril 2010**

THEME DE LA RETROSPECTIVE

- **La Côte d'Ivoire ambitionne de devenir un pays émergent**

Questionnement

- * **Economie émergente : quel contenu?**
- * **Est – ce possible?**
- * **Est – ce réaliste (contraintes...)?**
- * **Comment le pays s’y prendra – t –il?**
- * **Quels sont les enjeux et les défis économiques du futur?**

I. Brève histoire économique

- Périodes caractéristiques
- *1960- 78 : croissance économique et aisance financière de l'Etat
- * 1979-93 : crise économique et difficultés financières de l'Etat
- *1994-99 : Dévaluation et post – dévaluation
- *2000-04 : Instabilité politique et absence d'assistance financière
- *2005-08 : Tentatives de normalisation politique et assistance financière minimale

II. Economie émergente : quel contenu?

- *** Augmentation continue du niveau de vie par l'amélioration soutenue de la productivité**
- *** Quatre marches de l'escalier de l'émergence**
 - **- 1ère marche : exportation de matières premières (quitter ce stade)**
 - **- 2ème : exportation de produits manufacturés**
 - **- 3ème : exportation de capitaux**
 - **- 4ème : exportation de connaissances**
- *** Exigences de l'émergence : travail acharné; taux d'investissement élevé; productivité; compétitivité; organisation; gouvernement fort, partenaire du privé**

III. Est – ce possible?

- *** En prospective, tous les futurs sont possibles et peuvent nous appartenir**
- *** C'est donc possible, à condition d'y croire, de s'y mettre et de s'organiser pour**
- *** CI présentement sur la première marche de l'escalier, sans trop y maîtriser son avenir**
- *** Satisfaction des conditions de l'émergence ne semble être ni le point fort ni la priorité des acteurs ivoiriens**

IV. Est-ce réaliste?

- **Trois interrogations :**
- **- Quel est l'existant : d'où part la Côte d'Ivoire?**
- **- Avec l'existant, peut-elle transformer son ambition en réalité?**
- **- Quelles dispositions prend – elle pour aller de l'avant?**

IV. Est- ce réaliste?

- *** Contexte structurel et socioculturel**
- **- Faible degré de transformation structurelle:
>deux tiers de la population active dans
l'agriculture**
- **- Forte volatilité de l'économie (fluctuations
des prix mondiaux, facteurs climatiques)**
- **- Domination numérique de l'informel et
incapacité actuelle du secteur
moderne/formel à donner du travail à tous
les demandeurs (8,8% de l'emploi total dont
2,3% pour la fonction publique et 6,5% pour
le privé au cours de 1960 - 2008)**

IV. Est-ce réaliste?

- * Contexte structurel et socioculturel
- - Faiblesse structurelle de l'investissement (attitudes et comportements à l'égard de l'effort et préférence temporelle)
- - Secteur bancaire averse au risque
- - Mentalité et culture rentières induisant recours à facilité, marchandage, corruption et fraude
- - Ivoiriens averse à l'entreprise privée et préfèrent fonction publique (société, école, incitations publiques)

IV. Est –ce réaliste?

- * Choix inter – temporel à courte vue
- - faiblesse et baisse du taux d'investissement : 16% (1960-2008) comparé à Malaisie (43%), Corée du Sud(35%), Chili(28%), Tunisie (24%)
- - faible taux de l'épargne nationale: 12,3%
- - conséquences : faible croissance future, endettement et incapacité de rembourser dettes, faute de croissance et ressources suffisantes
- - racines socioculturelles de la situation
- - faible taux de rendement de l'investissement

IV. Est-ce réaliste?

- *** Intermédiation financière problématique avec prudence excessive des banques : excès de réserves; surliquidité; crédit cher; peu de prêts à moyen et long termes, faute d'épargne longue**
- *** Avons – nous suffisamment d'entreprises et d'entrepreneurs pour investir et créer des emplois ?**
- *** Faiblesse et baisse de la productivité agricole : avenir incertain pour cacao et cultures vivrières suite à substitution croissante et rapide de l'hévéa : risques de famine sont - ils une vue de l'esprit?**
- ***Insuffisance des compétences et qualifications pour l'agriculture moderne et l'industrie (taux de scolarisation et contenu de l'école en cause)**

IV. Est- ce réaliste?

- ***Coût de la main - d'œuvre : main - d'œuvre est- elle trop chère pour secteur privé moderne ou formel?**
- **- ratio salaires / valeur ajouté**
- **- investissement par emploi**
- **- taux de croissance de la productivité du travail**
- **- taux de croissance du salaire réel moyen**
- **- croissance salaire réel / croissance productivité**
- **- croissance salaire réel / taux d'intérêt réel débiteur**
- *** Dégradation de la qualité des institutions (loi et ordre, protection des droits de propriété, respect des contrats) et de l'efficacité de l'administration publique (gestion stratégique, coordination, efficacité de l'investissement public, corruption...)**

V. Dispositions pour réaliser ambition

5.1 Difficile de réaliser ambition avec politiques inappropriées

- Contrôle et régulation : tradition d'un Etat monopoleur
- Perversions de la redistribution : rôle de ex - CAISTAB (reflet pressions sociopolitiques et préférence temporelle)
- Investissements publics insoutenables dans la durée (reflet pressions sociopolitiques et préférence temporelle)
- Ruptures cohésion sociale et conflits (rentes et croissance en baisse mais aussi mauvaise gouvernance économique et politique)

V. Dispositions pour réaliser ambition

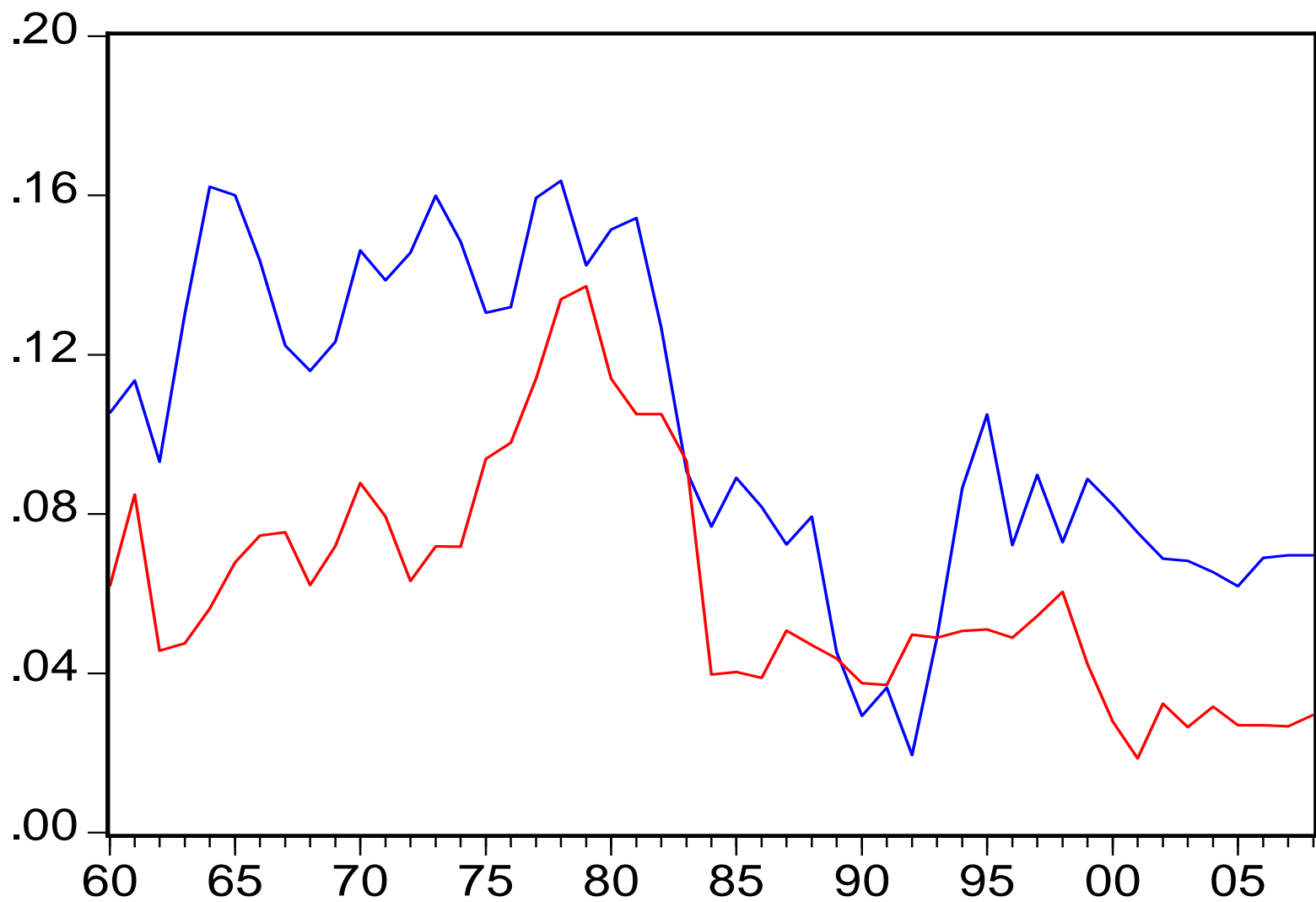
- **5.2 Et...résistances aux changements et aux réformes**
- **- Résistances se comprennent car Etat était seul opérateur (au départ privé absent; nécessité maintien cohésion nationale; intérêts politiques)**
- **- Avec réformes passées, économie plus libérale et ouverte mais survivance d'inerties nocives au plan institutionnel**
- **- Pourquoi faut-il pressions extérieures pour changer et réformer au lieu de le faire de manière autonome et en temps opportun?**
- **- Où se trouve équilibre Etat / marché ou secteur privé?**
- **- Secteur privé fait - il tout ce qu'il doit (productivité, compétitivité, organisation)?**

VI. Enjeux et défis du futur

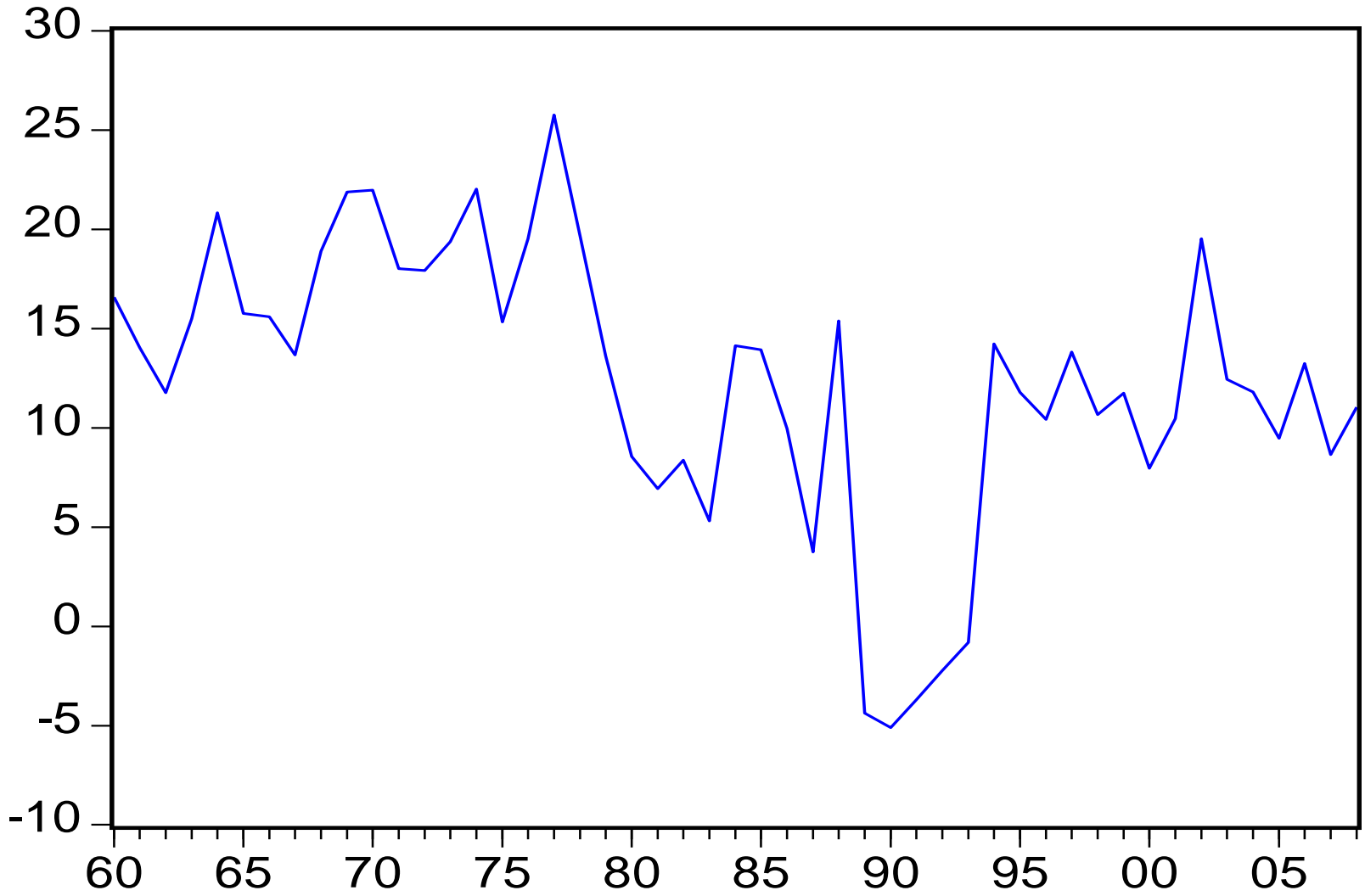
- *** Comment relever niveau de l'épargne et de l'investissement privés?**
- **- Sensibiliser ivoiriens à épargner et à investir de manière productive (mental)**
- **- Stimuler épargne longue par nouveaux produits financiers**
- **- Politiques monétaires et du crédit appropriées pour croissance et emplois**
- **- Garanties de l'investissement à moyen et long termes pour très petites, petites et moyennes entreprises**
- *** Comment accroître productivité de l'agriculture (cacao, vivriers) et du secteur informel?**
-

VI. Enjeux et défis du futur

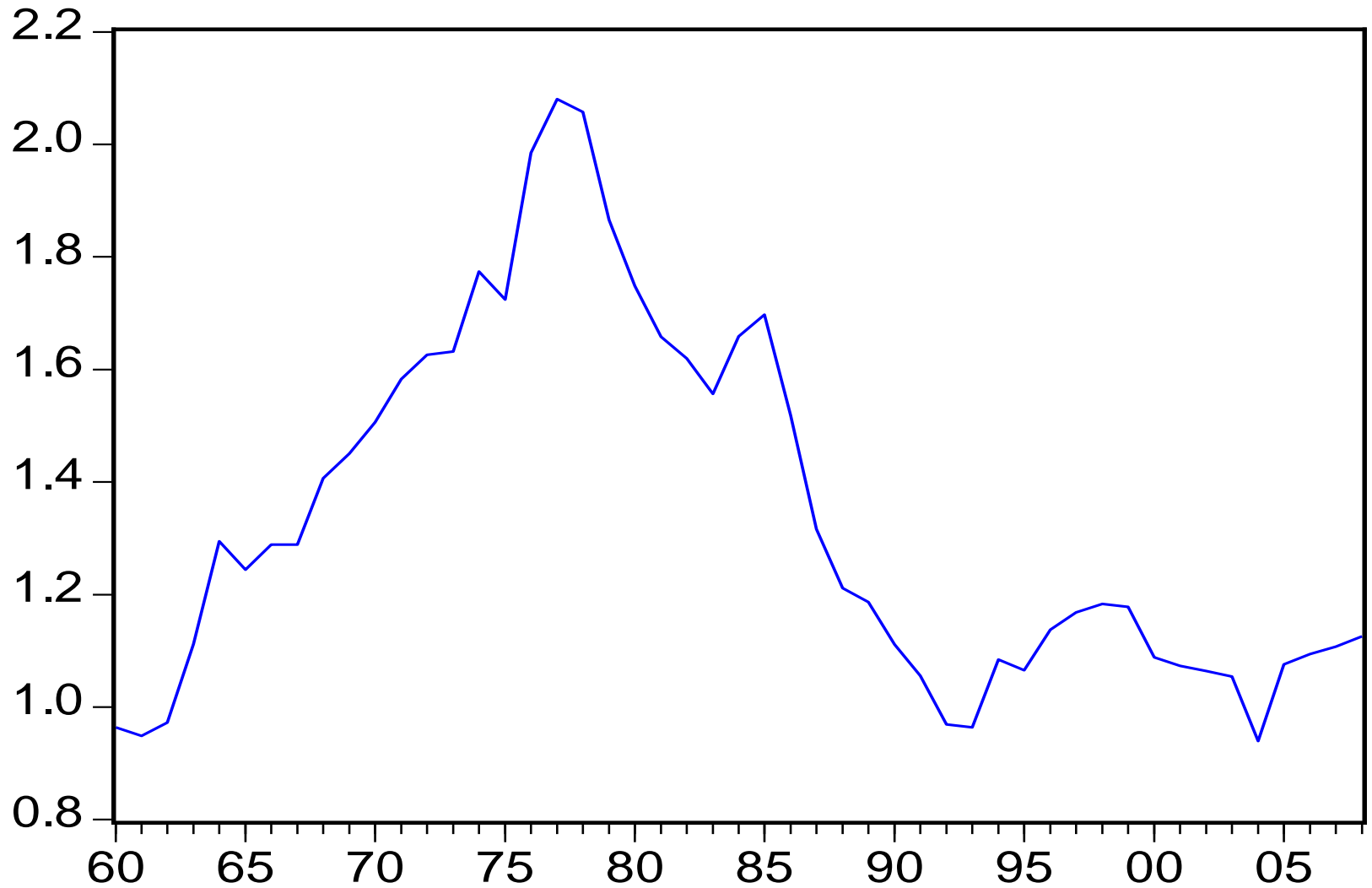
- *** Comment réformer l'école, l'enseignement technique et professionnel, la recherche technologique et y développer la participation indispensable du secteur privé?**
- *** Comment s'organiser, Etat et secteur privé, pour conquérir marchés sous – régionaux, régionaux et mondiaux?**
- *** Bâtir institutions fortes qui réduisent rentes et risques et stimulent initiative privée**



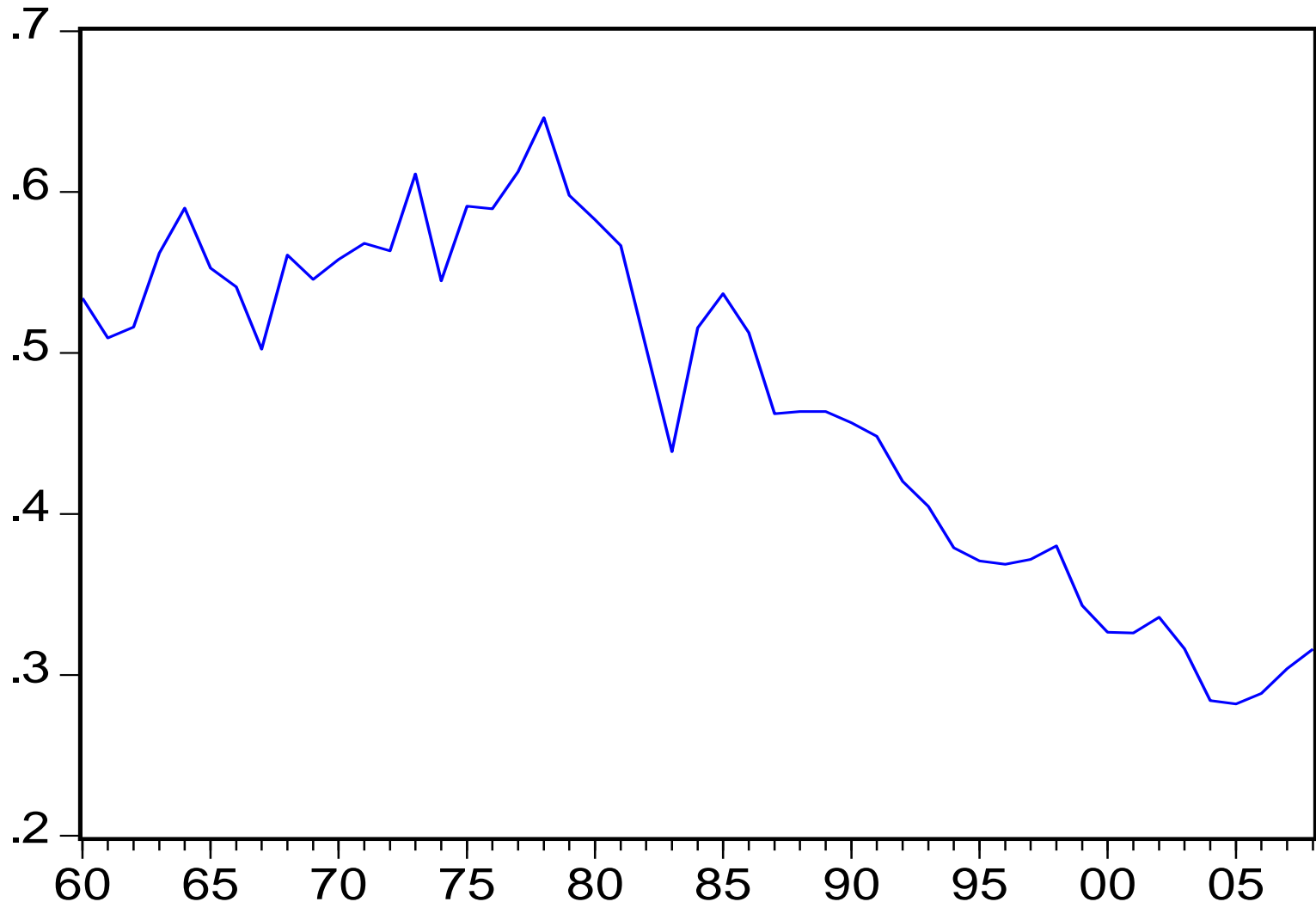
— PCTINVPRI — PCTINVPU



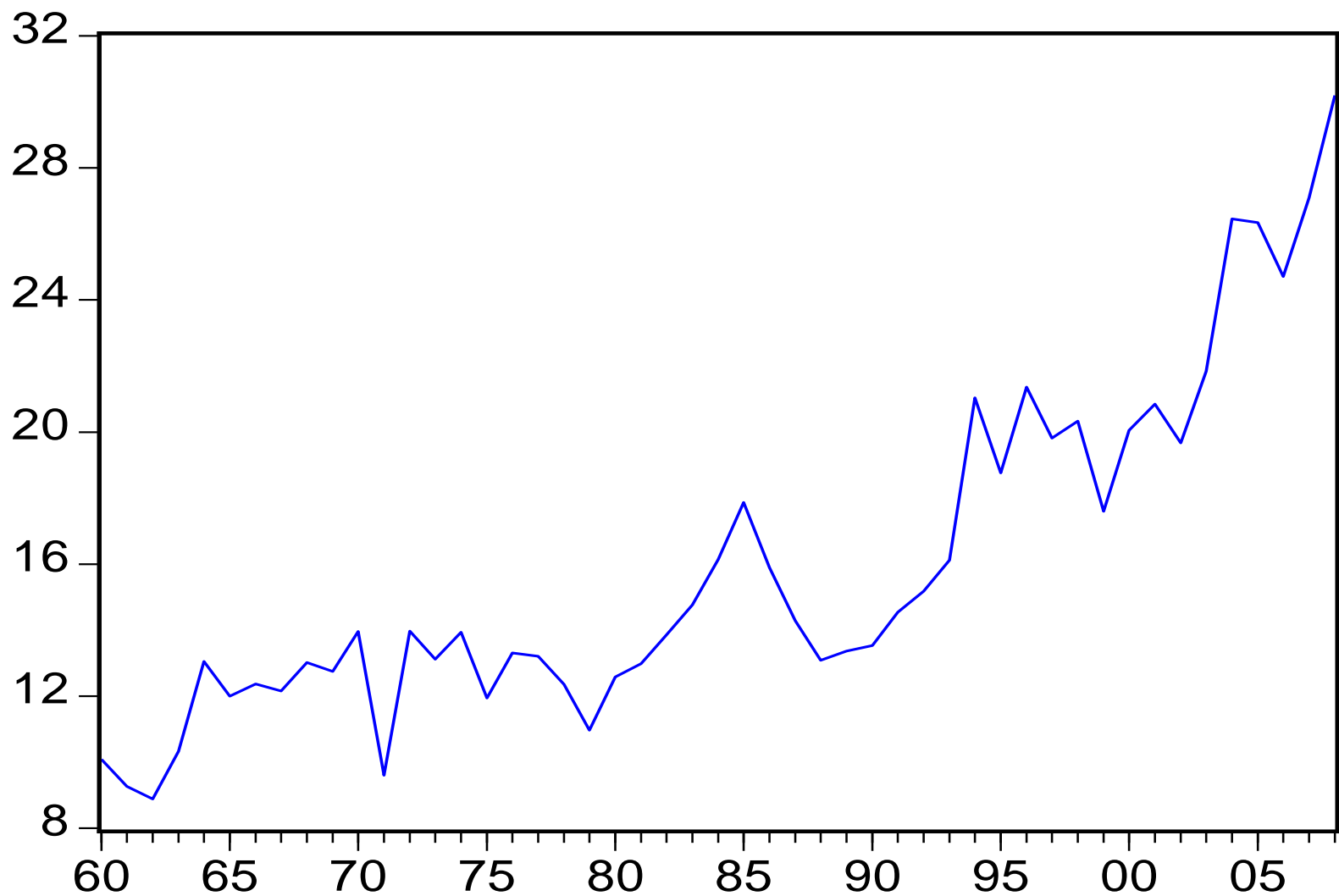
— PCEPANAT



— PDTEVRAI



— PRTEAG



— PRTEPRMO

Conclusions

- **La rétrospective économique montre que:**
- *** En 1960, CI a eu des opportunités et a choisi de les exploiter par mise en œuvre de stratégies avec peu ou sans secteur privé**
- *** Envergure actuelle du privé exige nouvelles stratégies pour l'accompagner et le stimuler**
- *** Nécessité aussi de plus d'initiatives et de prises de risques de la part du privé**
- *** Face aux enjeux et défis, collaboration et même partenariat Etat /privé indispensables pour adapter institutions aux besoins du privé, tout en garantissant intérêt général et priorités nationales**
- *** Mais, impérativement, Etat doit avoir une vision claire et définir les grandes orientations dans lesquelles s'inscriront tous les acteurs**
-

Conclusions

- ***Aujourd'hui, 2010, nombreux atouts pour nouveau départ**
- - **Contrairement à 1960, disponibilité de ressources humaines abondantes et diversifiées, malgré lacunes (attention, il faut faire vite car les anciens s'en vont!!!)**
- - **Transition démographique amorcée et baisse du taux de dépendance favorables à épargne**
- - **Entrepreneurs et entreprises privés existent même si très peu de capitaines d'industries, donc formation du capital privé hors agriculture est possible**
- - **Immenses marges d'amélioration de la productivité agricole (cacao et vivriers) malgré hypothèques du droit foncier**
 - - **Possibilités de sous-traitance et de complémentarités formel/informel, pour réduire coûts, moyennant innovations institutionnelles**
- *** En partenariat Etat/privé efficace, possible de relever le « défi du meilleur »!**

FIN

- **JE VOUS REMERCIE**